

Collège Clemenceau : Année scolaire 2022-2023

Apprentissage de la LV2 dès la 5^e : ESPAGNOL



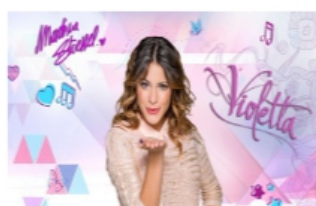
L'Espagne , L'Amérique Latine, Culture Musique , Gastronomie



L'espagnol

- est aujourd'hui **parlé par près de 500 millions de personnes** sur l'ensemble de la planète
- est la **deuxième langue avec le plus grand nombre de locuteurs natifs**
- est la **deuxième langue de communication internationale**
- est la **deuxième langue la plus étudiée dans le monde** (après l'anglais, avec plus de 40 millions d'apprenants, répartis sur 90 pays).

L'espagnol est la langue officielle ou quasi officielle de 21 pays. Le nombre de personnes qui parlent espagnol ne cesse d'augmenter. Selon les prévisions, en 2030 les hispanophones représenteront 7,5% de la population mondiale. Si la tendance ne fléchit pas, dans trois ou quatre générations, 10% de la population mondiale communiquera en espagnol.



Chaque année nous recevons **un/une assistant (e) d'espagnol**

Apprendre l'espagnol permet **une ouverture sur l'Espagne et l'Amérique Latine**

- Voyage culturel et linguistique à Madrid et Toledo en 2014
- voyage culturel et linguistique à Seville, Cordou et Grenade en 2015
- voyage culturel et linguistique à Tarragona, Barcelona et Ampurias en 2016



A partir de la rentrée 2016-2017 possibilité de passer, au Lycée D'arsonval de Brive le double Bac Franco-Espagnol : le Bachibac