

REALISER UN GRAPHIQUE

Un graphique permet de transformer un tableau de résultats ou de mesures afin de le rendre plus lisible et d'y voir une certaine progression.

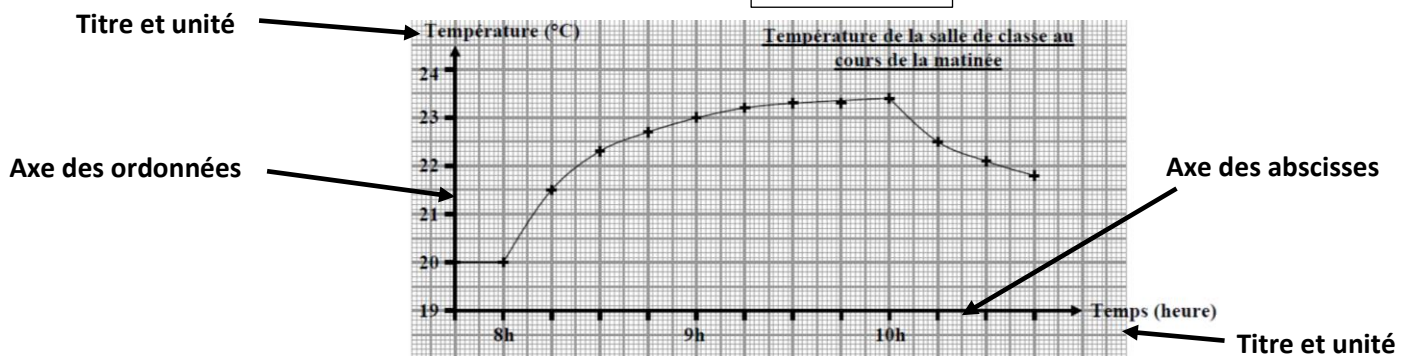
Le graphique se fait sur du papier millimétré : 1 carreau = 1cm²

Un graphique possède 2 axes : un axe vertical appelé « l'ordonnée » et un axe horizontal appelé « l'abscisse ».

Pour réussir mon graphique :

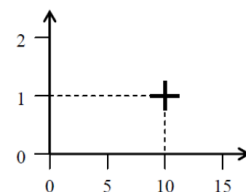
1. Je travaille au crayon de papier
2. Si les axes ne sont pas tracés : je trace deux axes perpendiculaires avec pour origine un point au coin en bas à gauche de la feuille millimétrées et assez longs pour contenir la graduation complète.

Un exemple :

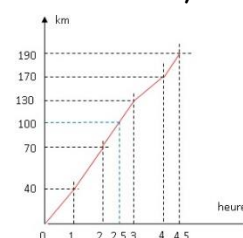


3. Je légende chacun des deux axes en notant à leurs extrémités le facteur variant et son unité de mesure sur l'axe vertical (par exemple la taille d'un plant en cm, la quantité de dioxygène en pourcentage...) et l'autre facteur et son unité (souvent le temps en secondes, minutes semaines, années) sur l'axe horizontal.
4. J'indique des graduations sur les axes en respectant l'échelle donnée (par exemple : un carreau (1 cm) correspond à 2 jours)
5. Je construis le graphique :

- je repère les points grâce à 2 droites pointillées
- je trace chaque point en plaçant une croix (+) bien visible



-je trace la courbe en reliant les points par un trait fin et continu, sans utiliser la règle (à main levée)



6. Je donne un titre à mon graphique, pour cela j'utilise la formule : **l'évolution de « titre des ordonnées » en fonction de « titre des abscisses »**