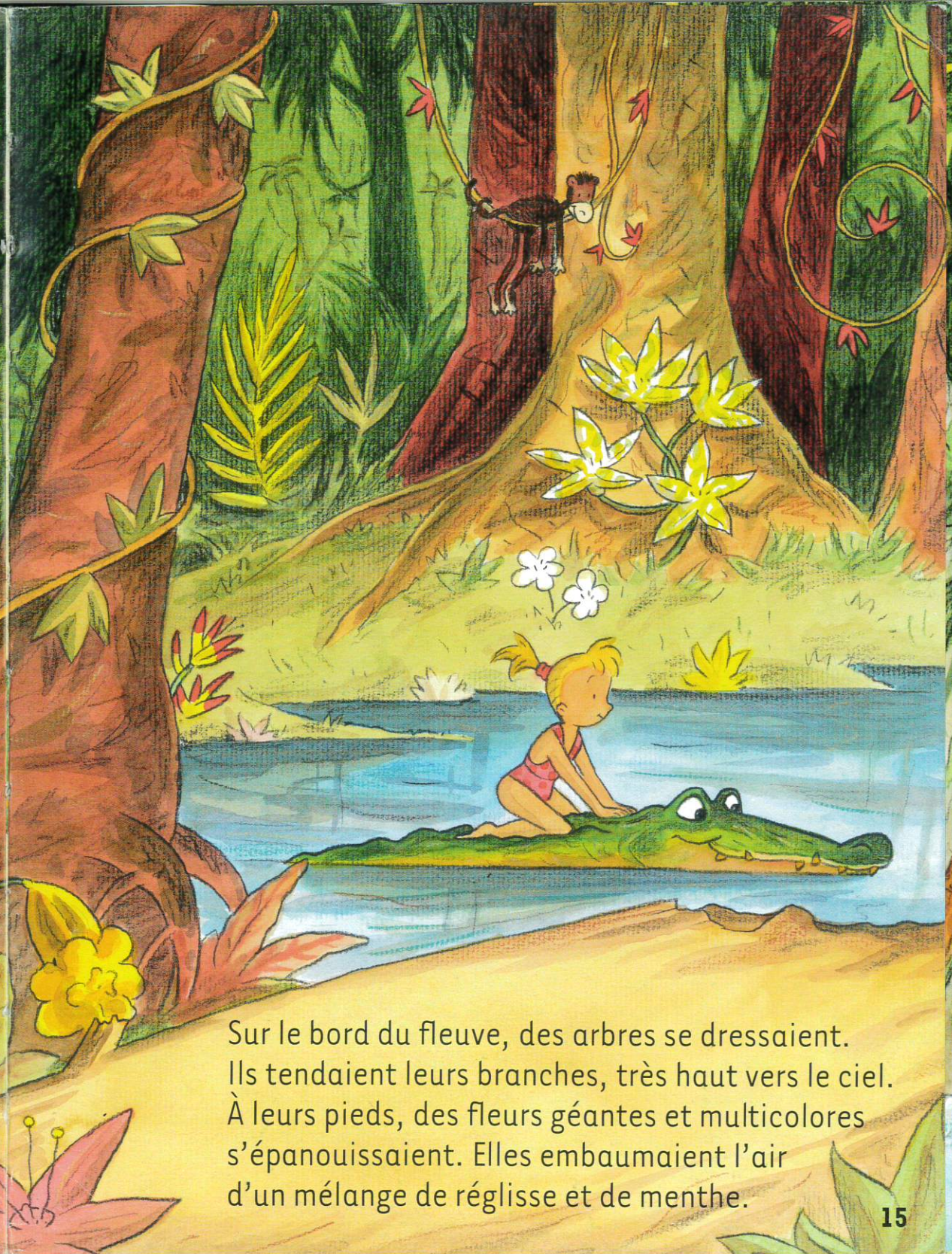
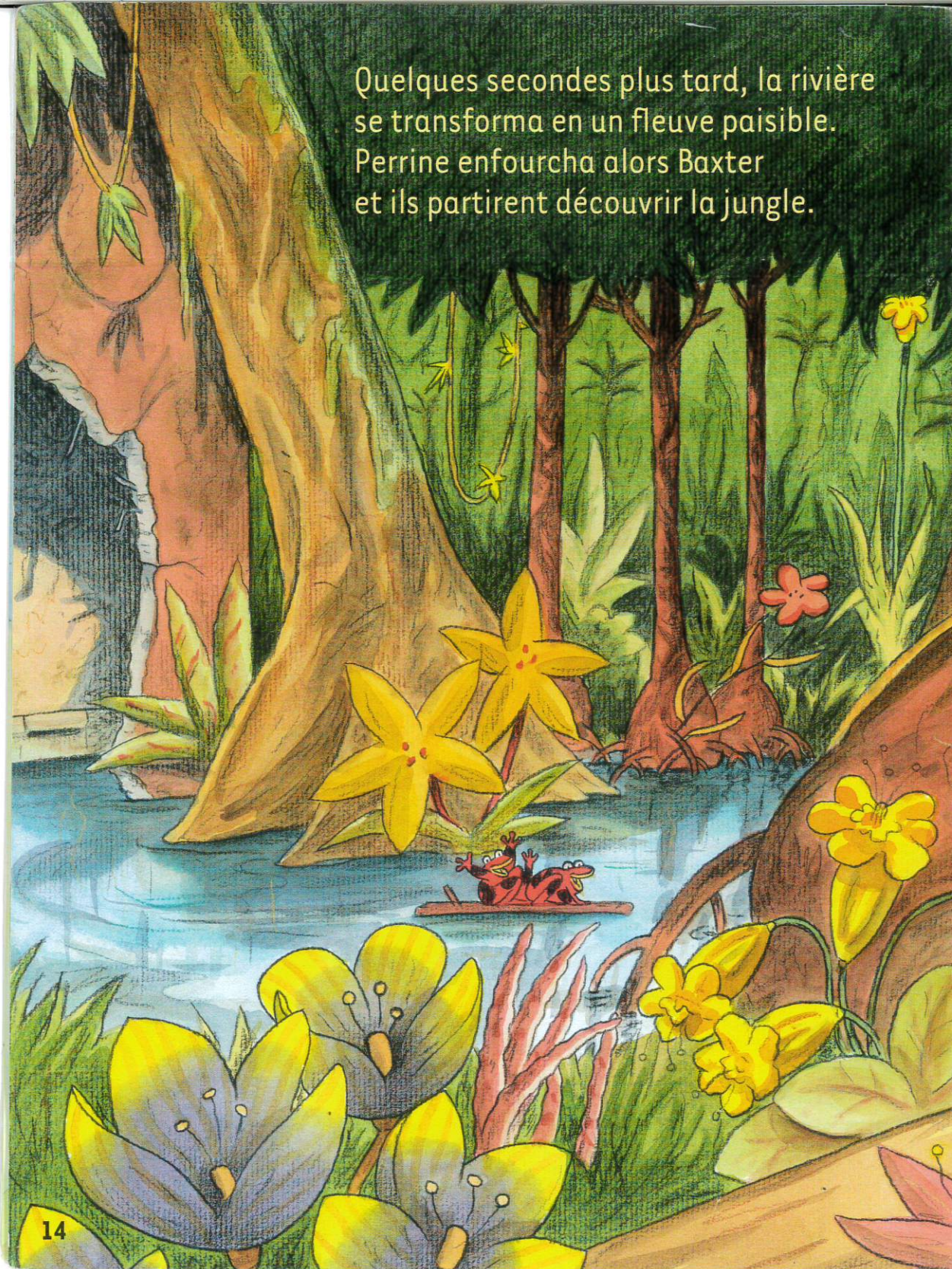


Quelques secondes plus tard, la rivière se transforma en un fleuve paisible. Perrine enfourcha alors Baxter et ils partirent découvrir la jungle.



Sur le bord du fleuve, des arbres se dressaient. Ils tendaient leurs branches, très haut vers le ciel. À leurs pieds, des fleurs géantes et multicolores s'épanouissaient. Elles embaumaient l'air d'un mélange de réglisse et de menthe.